

- KM** Kaupallisten palvelujen alue, jolle saa sijoittaa vähittäiskaupan suuryksikön. Alueen toteuttaminen edellyttää osayleiskaavan tarkistamista.
- KMTP** Kaupallisten palvelujen ja toimitilojen alue.
- TP** Työpaikka-alue.
- T** Tuotannon, varastoinnin ja logistiikan alue.
- TY** Teollisuuden ja varastoinnin alue, jolla ympäristö asettaa toiminnalle erityisiä vaatimuksia.

- ET** Yhdyskuntateknisen huollon alue.
- EV** Suojaviheralue.
- LL** Lentoliikenteen alue.
- Selvitysalue

- Suunnittelualueen raja, 3 m.
- Katualue.
- Yhteystarve / alueen sisäinen yhteys.
- Liikennetunnelin ohjeellinen linjaus.
- Raitiotien tilavaraus.
- Ohjeellinen hulevesien johtamisreitti.

- Pohjavesialue.
- Vedenottamon lähisuojavyöhyke.
- Päijännetunnelin suojavyöhyke.
- Voimalinja.
- Suunniteltu voimalinja.
- Muinaisjäännös.

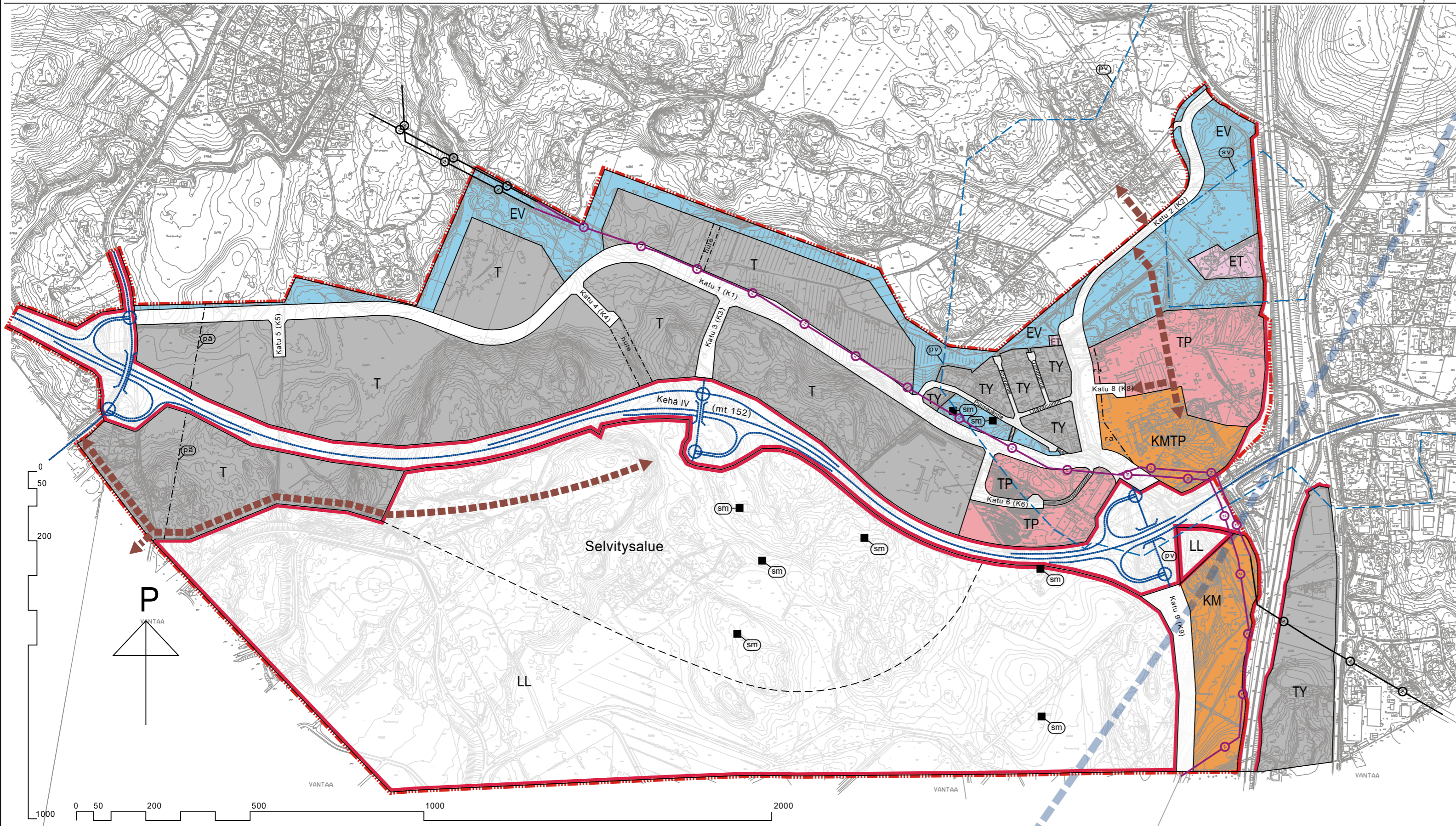
Tuusulan kunta

# Focus

## YLEISSUUNNITELMA

10. kunnanosa, Ruotsinkylä

1:10 000



KKL § 46	18.5.2022
Luonnos nähtävillä	26.5.-30.6.2022
KKL § 36	19.4.2023
KH § 147	24.4.2023
Ehdotus nähtävillä	11.5.-12.6.2023
KKL	
KH	

Tuusulassa 25.10.2023

Kasvun ja ympäristön toimialue  
Anne Oikola, kaavoituspäällikkö  
Petteri Puputti, projektipäällikkö

versiopäiväys 23.3., 11.4., 9.10.2023

Sweco, maankäyttö  
Sanukka Lehtiö  
Kaavoitusarkkitehti SAFA, YKS-446

